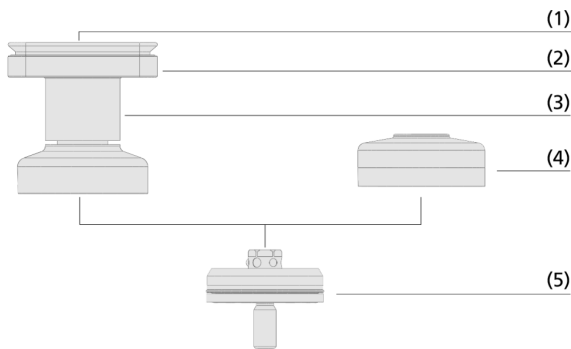


Schmalz Quick-Change SQC

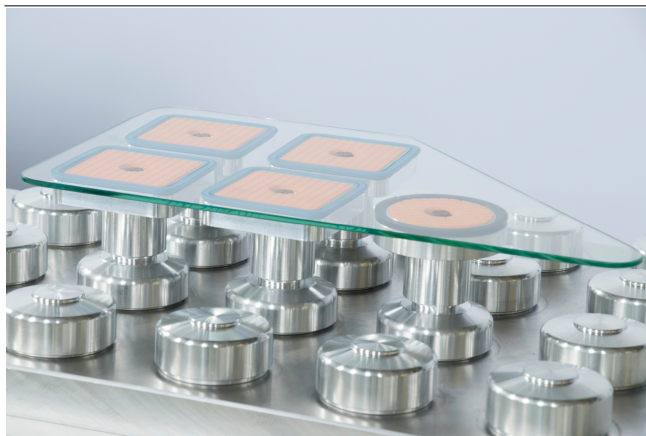
Arbeitshöhen 80 mm und 120 mm



Schmalz Quick-Change SQC



Systemaufbau Schmalz Quick-Change SQC



Schmalz Quick-Change System SQC beim Aufspannen von Glas

Eignung für branchenspezifische Anwendungen

Anwendung

- Vakuum-Spannsystem für Schleifprozesse von Glaswerkstücken auf CNC-Maschinen des Herstellers Bystronic
- Einsatz beim Schleifen von Gebäude-, Design- und Automobilglas mit hoher Qualität
- Werkzeugloses Wechseln zur Reduzierung von Rüstzeiten und Stillstandszeiten sowie einfaches Nachrüsten von bestehenden Maschinentischen
- Voll kompatibel mit den Saugern der Erstausrüstung
- Arbeitshöhe von 80 mm oder 120 mm

Aufbau

- Sauger-Cup mit Dichtrahmen (1) aus abdruckarmem HT1-Werkstoff
- Saugfläche wahlweise quadratisch oder rund (2)
- Aluminiumgehäuse mit Sollbruchstelle (3)
- Mono-Base mit Hohlschraube, für dauernden Verbleib auf dem Maschinentisch (5)
- Cover (4) für Bases, die nicht mit Saugern bestückt sind

Produkt-Highlights

- Schnellwechselsystem aus nur drei Teilen für kurze Rüstzeiten bei neuen Maschinenlayouts
- Werkzeuglos wechselbarer Dichtrahmen aus abdruckarmem Werkstoff
- Schnelle Reinigung beim Layoutwechsel, da Base dauerhaft auf dem Maschinentisch verbleibt
- Sehr hohe Haltekräfte auf trockenem, feuchtem Glas
- Arbeitshöhen und Störkontur für den Mischbetrieb mit Saugern der Erstausrüstung geeignet

Bestellschlüssel Schmalz Quick-Change SQC

Schmalz Quick-Change SQC

Arbeitshöhen 80 mm und 120 mm

Modul 1: Sauger-Cup

SQC-C	-	RU	-	80x80	-	102	-	NBR
1		2		3		4		5

1 – Kurzbezeichnung

Code	Typ
SQC-C	Schnellrüst-Sauger-Cup

2 – Bauform

Code	Typ
RU	Rund
VI	Rechteckig

3 – Saugfläche

Code	Durchmesser / LxB in mm
80	ø 80
80x80	80x80

4 – Höhe

Code	Höhe in mm
62	Für Arbeitshöhe 80 mm
102	Für Arbeitshöhe 120 mm

5 – Material

Code	Material
HT1	Hochtemperaturwerkstoff
NBR	Nitril-Kautschuk

Modul 2: Mono-Base

SQC-MB	-	62.9	-	x18	-	M12-AG
1		2		3		4

1 – Kurzbezeichnung

Code	Typ
SQC-MB	Schnellrüst-Mono-Base

2 – Abmessung

Code	Durchmesser in mm
62.9	ø 62,9

3 – Höhe

Code	Höhe in mm
x18	18

4 – Anschluss

Code	Anschlussgewinde
M12-AG	M12-AG

Modul 3: Cover

ABDK	-	68x28	-	SQC
1		2		3

1 – Kurzbezeichnung

Code	Typ
ABDK	Cover für Schnellrüst-Mono-Base

2 – Abmessung

Code	Durchmesser in mm
68	ø 68

3 – Produktergänzung

Code	Typ
SQC	Passend für SQC Mono-Base

Das Schmalz Quick-Change System wird nicht montiert geliefert. Das System besteht aus drei Komponenten, die unabhängig von einander bestellt werden, bestehend aus:

- Maschinentischschnittstelle: Schmalz-Quick-Change Mono-Base SQC-MB mit Hohlschraube, für dauernden Verbleib auf dem Maschinentisch
- Sauger: Schmalz-Quick-Change Cup SQC-C, Saugfläche wahlweise quadratisch oder rund
- Abdeckung: Schmalz-Quick-Change Cover ABDK SQC

Verfügbare Ersatzteile: Dichtringen, V-Ring, Hohlschraube, Druckstück für 30° Raster

Schmalz Quick-Change SQC

Arbeitshöhen 80 mm und 120 mm



Bestelldaten Schmalz Quick-Change SQC

Typ	Artikel-Nr.
SQC-C-RU-80x62-HT1	10.01.18.01091
SQC-C-RU-80x62-NBR	10.01.18.01033
SQC-C-RU-80x102-HT1	10.01.18.01090
SQC-C-RU-80x102-NBR	10.01.18.01037
SQC-C-VI-80x80x62-HT1	10.01.18.01038
SQC-C-VI-80x80x62-NBR	10.01.18.01093
SQC-C-VI-80x80x102-HT1	10.01.18.01039
SQC-C-VI-80x80x102-NBR	10.01.18.01092

Typ	Artikel-Nr.
SQC-MB-62.9x18-M12-AG	10.01.18.01031

Typ	Artikel-Nr.
ABDK 68x12 SQC	10.01.18.01022

Bestelldaten Ersatzteile Schmalz Quick-Change SQC

Typ		Artikel-Nr.
Dichtrahmen	ISDR 81x81x12 Cup 1 HT1	10.01.15.00962
Dichtrahmen	ISDR 81x81x12 Cup 1 NBR-50	10.01.15.00158 
Dichtrahmen	ISDR 81x12 SQC HT1	10.01.18.00842 
V-Ring	V-RING 63x11 V-070 NBR	10.07.08.00554
Hohlschraube - besondere Form	SCHR M12x52.9 VC-SYS	10.01.18.01030
Druckstück	DRUC-STK 2.4x14 M5-AG GN615.1	20.05.07.00137

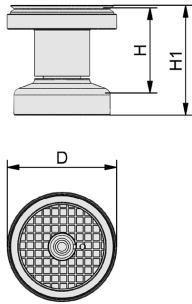
Technische Daten Schmalz Quick-Change SQC

Typ	Dichtmaterial	Material Werkstückauflage
SQC-C-RU-80x62-HT1	Hochtemp. Material HT1	ED
SQC-C-RU-80x62-NBR	Perbunan	ED
SQC-C-RU-80x102-HT1	Hochtemp. Material HT1	ED
SQC-C-RU-80x102-NBR	Perbunan	ED
SQC-C-VI-80x80x62-HT1	Hochtemp. Material HT1	ED
SQC-C-VI-80x80x62-NBR	Perbunan	ED
SQC-C-VI-80x80x102-HT1	Hochtemp. Material HT1	ED
SQC-C-VI-80x80x102-NBR	Perbunan	ED
SQC-MB-62.9x18-M12-AG	-	-
ABDK 68x12 SQC	-	-

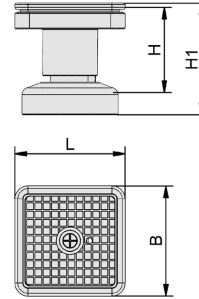
Schmalz Quick-Change SQC

Arbeitshöhen 80 mm und 120 mm

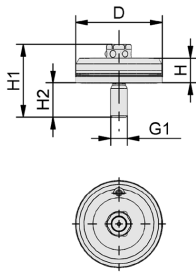
Konstruktionsdaten Schmalz Quick-Change SQC



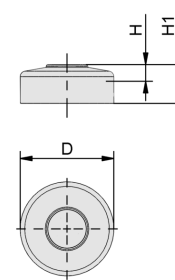
SQC-C-RU



SQC-C-VI



SQC-MB



ABDK SQC

Schmalz Quick-Change SQC

Arbeitshöhen 80 mm und 120 mm

Konstruktionsdaten Schmalz Quick-Change SQC

Typ	B [mm]	D [mm]	H [mm]	H1 [mm]	L [mm]
SQC-C-RU-80x62-HT1	-	80	62	80	-
SQC-C-RU-80x62-NBR	-	80	62	80	-
SQC-C-RU-80x102-HT1	-	80	102	120	-
SQC-C-RU-80x102-NBR	-	80	102	120	-
SQC-C-VI-80x80x62-HT1	80	-	62	80	80
SQC-C-VI-80x80x62-NBR	80	-	62	80	80
SQC-C-VI-80x80x102-HT1	80	-	102	120	80
SQC-C-VI-80x80x102-NBR	80	-	102	120	80

Typ	D [mm]	G1	H [mm]	H1 [mm]	H2 [mm]
SQC-MB-62.9x18-M12-AG	63	M12-AG	18	53	25

Typ	D [mm]	H [mm]	H1 [mm]
ABDK 68x12 SQC	68	12	28